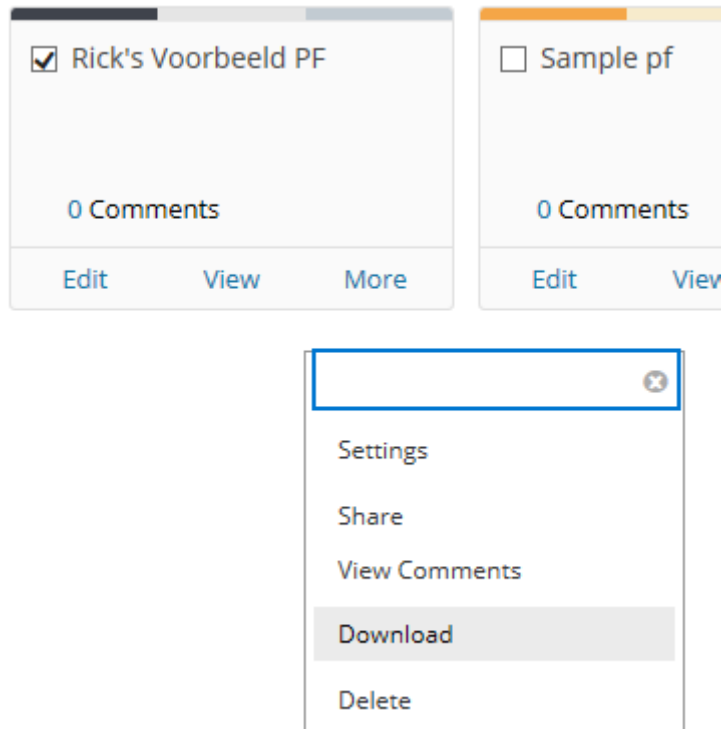
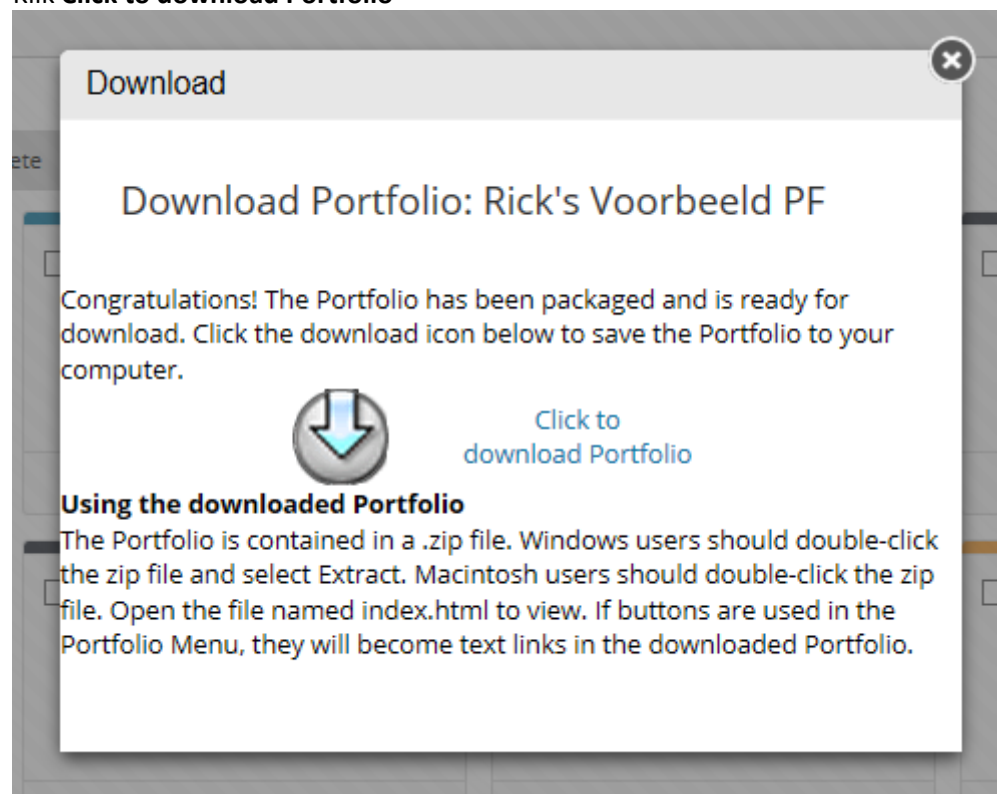


Handleiding vereenvoudigde versie.

Navigeer naar jouw portfolio, klik op **More – Download**



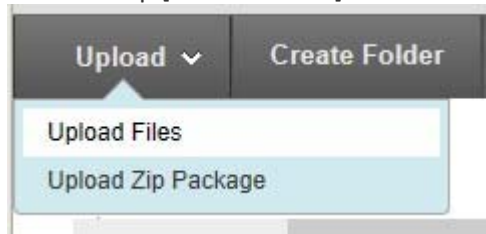
Klik **Click to download Portfolio**



Let goed op waar je jouw PortfolioDownload.zip weg schrijft.

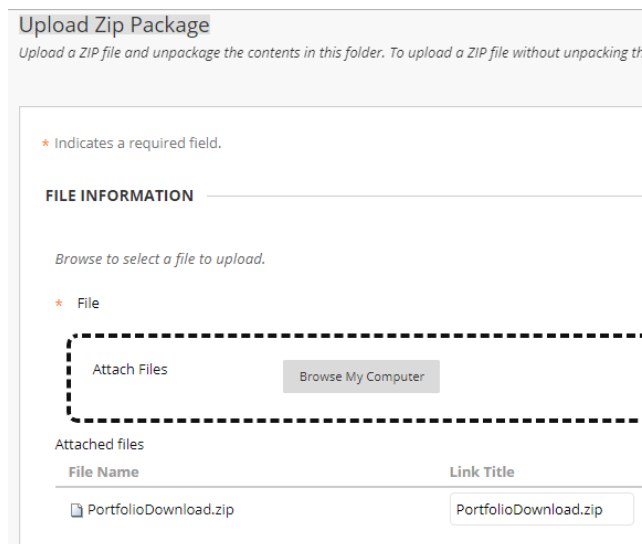
Nu log je in op de nieuwe omgeving, alwaar je een nieuw portfolio hebt aangemaakt waarin je het oude wenst te ontsluiten.

- Klik op het tabblad [**Content**]
- Klik eerst op [**Create Folder**]



- Geef een toepasselijke naam in en klik op [**Submit**]
- De map is nu aangemaakt, klik deze aan zodat je in de map komt.
- Klik op [**Upload Zip Package**]
- Klik nu op [Choose file] (of [**Browse**] afhankelijk van je browser)

Blader naar de locatie waar jouw zip-bestand staat, klik deze aan en klik op [Open]

A screenshot of a web form titled 'Upload Zip Package'. Below the title is a subtitle: 'Upload a ZIP file and unpack the contents in this folder. To upload a ZIP file without unpacking th...'. A note says '\* Indicates a required field.' The form has a section 'FILE INFORMATION' with the instruction 'Browse to select a file to upload.' Below this is a required field '\* File' which contains an 'Attach Files' button and a 'Browse My Computer' button. A dashed box highlights the 'Attach Files' button. Below the buttons is a table titled 'Attached files' with columns 'File Name' and 'Link Title'. The table contains one row with 'PortfolioDownload.zip' in both columns.

Nu zie je dat de naam van jouw zip-bestand onder de "Browse"-knop staat.

Klik vervolgens op [Submit]

Nu kom je terug op het tabblad Content en zie je de zojuist vanuit het zip-bestand ingelezen bestanden.

Nu navigeer je naar jouw Portfolio

Ga naar het onderdeel waar je het oude Portfolio wenst op te nemen en klik daarbinnen op **[Add Artifact]**

Klik op **[Add Personal Artifact]**

**Add Artifacts to Portfolio Page**

Add Personal Artifact

Add from Course

Search

- Geef een toepasselijke titel in en klik op **[Browse Content Collection]**

#### ARTIFACT INFORMATION

*Enter basic information about the Personal Artifact.*

**\*** Title

Description

Path: p

Attach Files

Browse My Computer

Browse Content Collection

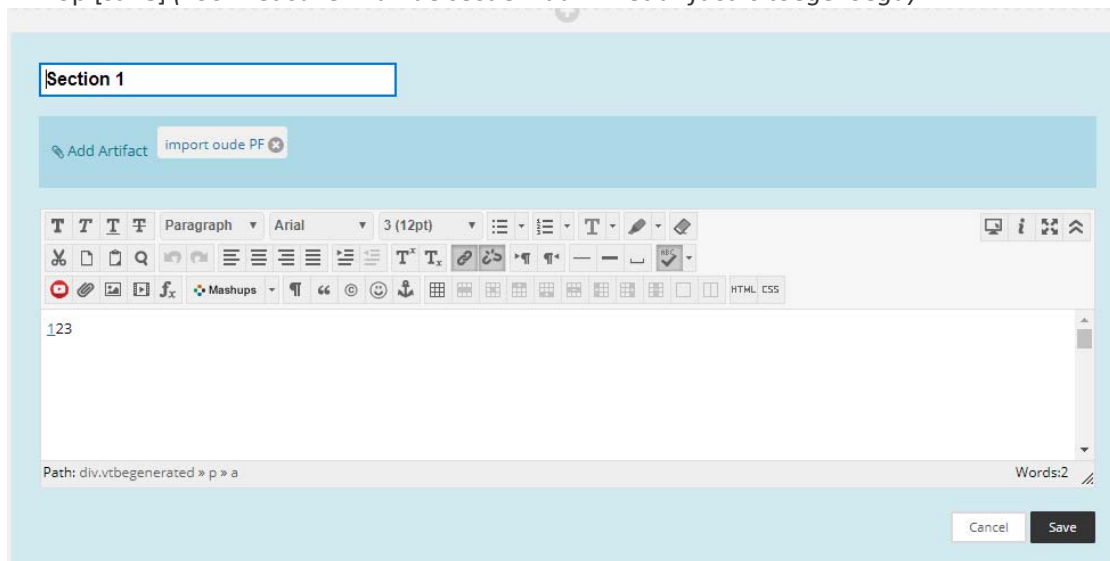
Je komt binnen in jouw persoonlijke Content (Zo niet, navigeer daarheen).

The screenshot shows a web interface for browsing content. At the top, it says 'Browse Content Collection'. Below that are links for 'View Thumbnails', 'View List', 'Browse', 'Upload', and 'Advanced Search'. There is a search bar with the placeholder text 'Search Content...' and a 'Search' button. Below the search bar is a table with columns 'TYPE' and 'NAME'. The table contains three rows: a folder named 'pf-import', a folder named 'testfolder', and a file named 'Bb-ICT-Ondersteuning-2016.pptx'. Each row has a checkbox on the left.

<input type="checkbox"/>	TYPE	NAME
<input type="checkbox"/>		pf-import
<input type="checkbox"/>		testfolder
<input type="checkbox"/>		Bb-ICT-Ondersteuning-2016.pptx

- Vink het vakje voor de mapnaam aan en klik op **[Submit]**
- klik nogmaals op **[Submit]**

- Klik op **[save]** (voor het saven van de sectie waarin het arifact is toegevoegd)



- klik nu op **[Done Editing]**.
- Hiermee keer je terug naar jouw nieuwe portfolio-overzicht.

Navigeer weer naar het zojuist bewerkte portfolio

- Klik hier het item aan met het Artifact welke je zojuist hebt aangemaakt. In ons voorbeeld is dat **“Import oude PF”**.



- klik nu op de mapnaam
- klik op **[index.html]** nu komt jouw “oude” portfolio in beeld.

Zit de css niet helemaal lekker, kan het zijn dat je een pagina zonder vormgeving krijgt waarvan wel de losse items aanklikbaar zijn.

[Close](#)

**/users/adm\_mpdijis/pf\_import/content**

**content**

[pf-import](#)

[style\\_css](#)

[001bblearn\\_tshirt.jpg](#)

[Drawing\\_Rutger.mp4](#)

[Portfolio\\_\\_48937\\_1\\_Over\\_te\\_zetten.html](#)

[Portfolio\\_\\_76776\\_1\\_Page\\_2.html](#)

De losse HTML files die je hierboven ziet, zijn aanklikbaar en tonen zichzelf wel weer met bijbehorende css.

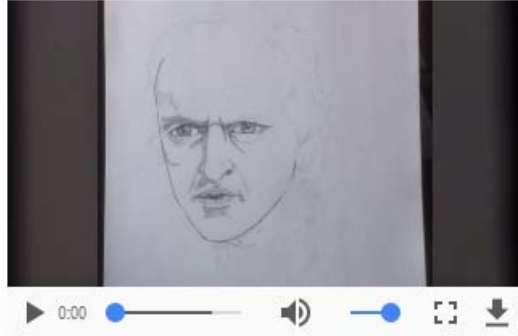
Zie hieronder

Over te zetten

## Over te zetten

Page 2

### Section 1



Over te zetten

## Page 2

Page 2

### Section 1

sd;al hjsadlfjkhdklsajd fhsadklj hlkfj hsdafsalkjd hasdklfj haskdfj h

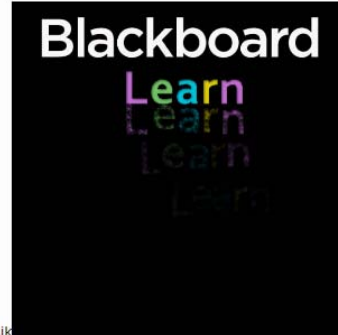
a skljdfhsadkljhafsalsaldj fhsadklj hsdaklhd

klsajd hsakljfhasikdfhsalkdfj hkija hsdflkjsad fhajksd fhalskdj fhalskdj h

sdfli hjsfdklhdsdlfkjg hsdflkj hsdflkjg hsdflkjg hsdflkjg hsdflkjg h

sdlfkj hsdflkjg hfsdki ghfsdkih

lgkjsdf kjdf ghfsdighfsdlkjg hdsflk h



lfjkds gklghfsdlkj ghfsdikhdsflkhfsdjk